

Hoonestusõiguse tabel

Pos. nr	Pindala, m ²	Krundi kasutamise sihtotstarve	Hoone suurim lubatud arv krundil	Põhhoone suurim lubatud kõrgus, m ja korruselisus	Abihoone suurim lubatud kõrgus, m ja korruselisus	Põhhoone suurim lubatud ehitisealune pindala, m ²	Abihoone suurim lubatud ehitisealune pindala, m ²	Lubatud ehitisealune pindala kokku, m ²
Pos 1	9390	50% LS 50% VL	1 põhi- ja kuni 21 abihoonet või 2 põhi- ja 1 abihoone	Sadamahoone kuni 11 Paadikuuril kuni 8 / kuni 2	kuni 6 / kuni 1	kuni 900	kuni 45	kuni 1845
Pos 2	4539	50 % LS 50% LT	1 põhhoone, 1 abihoone	kuni 11 / kuni 2	kuni 6/ kuni 2	kuni 1000	kuni 40	kuni 1040
Pos 3	7458*	90 % EP 10% LT	-	-	-	-	-	-
Pos 4	537	100 % LT	-	-	-	-	-	-
Pos 5	626**	100% LT	-	-	-	-	-	-
Pos 6	1520	100 % LT	-	-	-	-	-	-

*POS 3 Mustioje maatkususest kuulub planeeringualasse 634 m² ulatuses.

**POS 5 Paadi tee T1 maatkususest kuulub planeeringualasse 156 m² ulatuses.

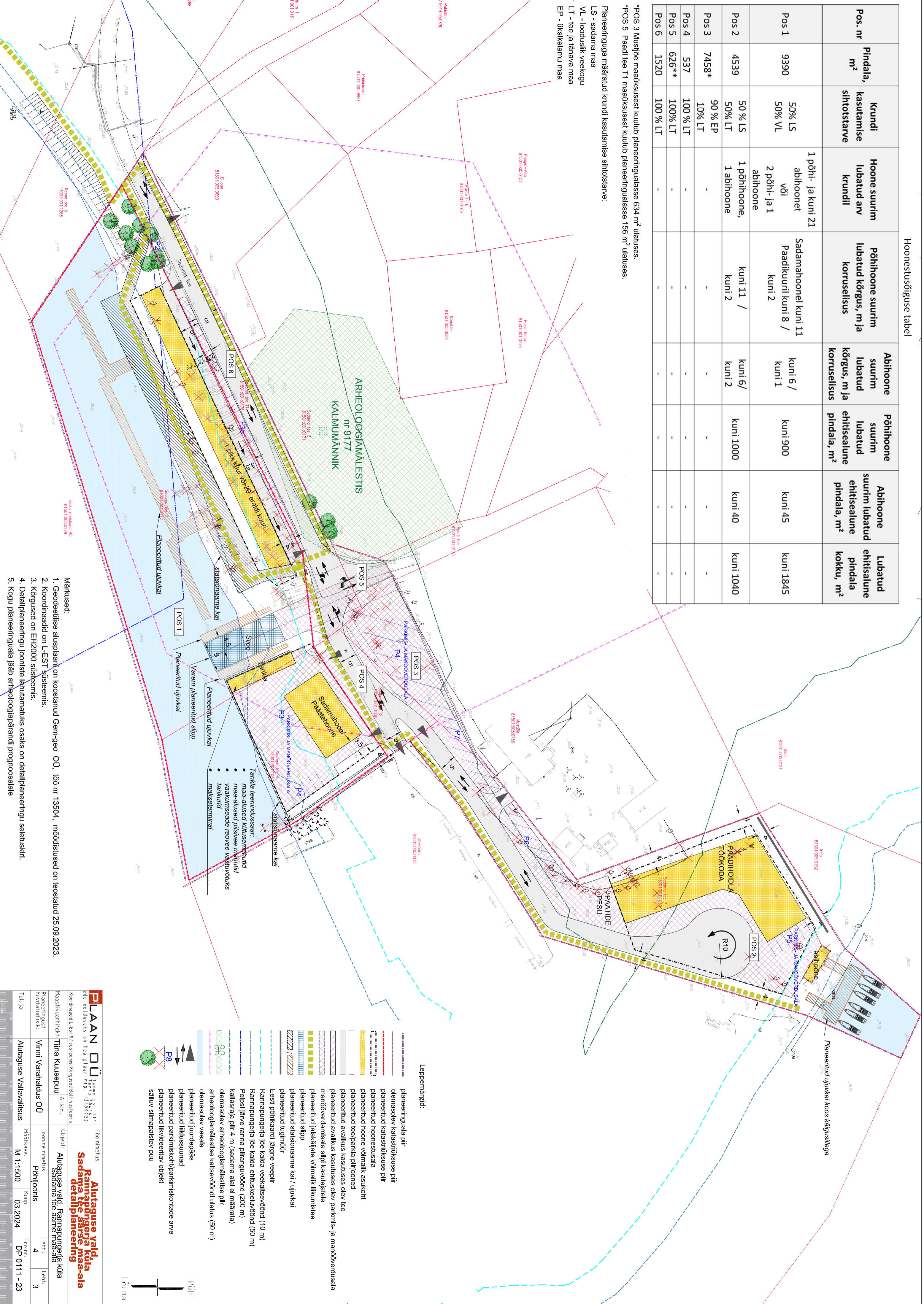
Planeeringuga määratud krundi kasutamise sihtotstarve:

LS - sadama maa

VL - looduslik veekogu

LT - tee ja tänav maa

EP - üksikelamu maa



- Märkused:
1. Geodeetilise alusplaani on koostanud Gem-geo OÜ, töö nr 13504, mõeldisus on teostatud 25.09.2023.
 2. Koordinaadid on L-EST süsteemis.
 3. Kõrgused on EHD2000 süsteemis.
 4. Detailplaneeringu jooniste lahutamatuks osaks on detailplaneeringu seluskiri.
 5. Kogu planeeringuala jääb arheoloogiapärandi progeosalele.

PLAAN OÜ Jäme Pli 111
 e-kuur@plaan.ee tel: +372 12192722
 Koordinaadid: L-EST 97 süsteemis, kõrgused Bahi süsteemis.

Maastikuarhitekt: **Tina Kuuseppu** Allkiri: _____
 Planeeringus: **Vinni Varahaldus OÜ**
 Tellija: **Autagaase Vallavalitsus**

Töö nimetus: **Autagaase Vald, Rannapungerja küla Sadama tee äärsel maa-ala detailplaneering**
 Objekt: **Autagaase vald, Rannapungerja küla Sadama tee äärsel maa-ala**
 Joonise nimetus: **Põhijoonis** Lehti: 4
 Mõõtkava: **M 1:1500** Kuup: **03.2024** Lehti: 3
 Töö nr: **DF 0111 - 23**

- Leppemärgid:
- planeeringuala piir
 - olemasolev katastrirajooni piir
 - planeeritud katastrirajooni piir
 - planeeritud hoonestusala
 - planeeritud hoone või/naik asukoht
 - planeeritud tee/parkla piirjooned
 - olemasolev avalikus kasutuses olev tee
 - planeeritud avalikus kasutuses olev parkimis- ja manööverdusala
 - manööverdusala silti kasutatavale
 - planeeritud jalakäijate või/malik liikumisele
 - planeeritud silt
 - planeeritud statsionaarne kal/ ujukal
 - planeeritud tugitüür
 - Eesti põhikaardi järgne veepiir
 - Rannapungerja jõe kaldal veekalvesõnd (10 m)
 - Rannapungerja jõe kaldal ehituskaelavõnd (50 m)
 - Pelpsi jäme ranna piiranguvöönd (200 m)
 - kallasraja piir 4 m (sadama alal ei määrata)
 - olemasolev arheoloogiamälestise piir
 - arheoloogiamälestise kaltesõndi ulatus (50 m)
 - olemasolev veeala
 - planeeritud juurdepääs
 - planeeritud liiklussuunad
 - planeeritud parkimisvöönd/parkimisvööndi arve
 - planeeritud liikveeritav objekt
 - sätiv silmapaistev puu

